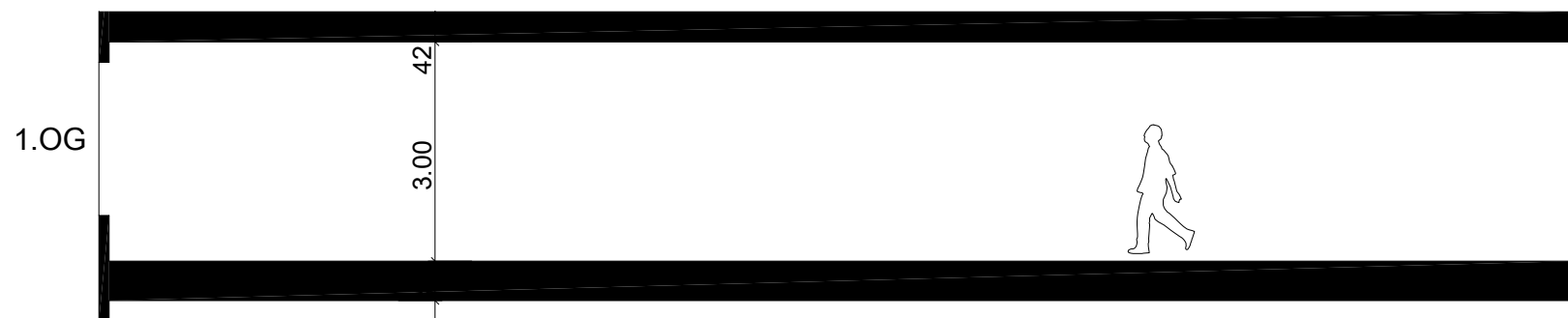
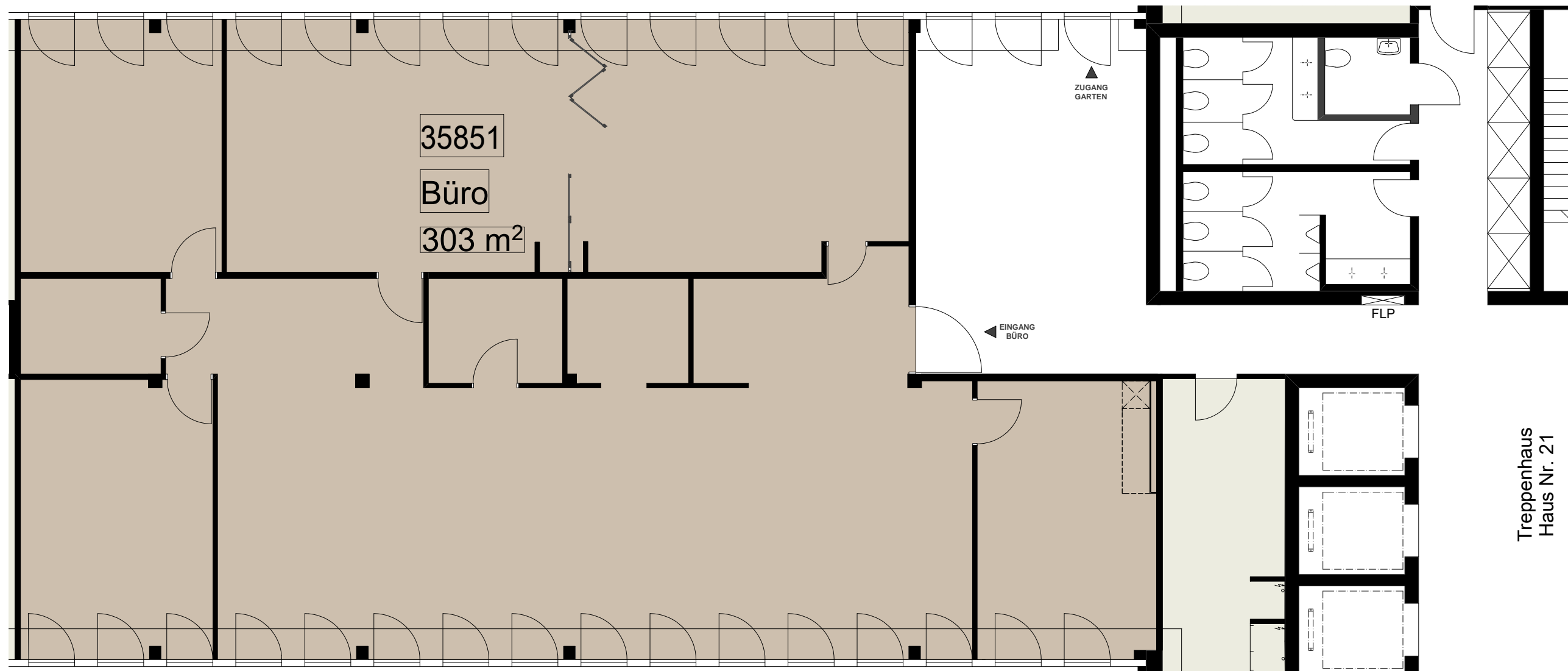


Übersicht Firma 4b

Firma 4b
Nutzfläche (inkl. Innenwände) 303 m²



Schnitt



Masstab 1:100 | Massliche Abweichungen möglich

Mietfläche inkl. Innenwände
Raumhöhe /Rohbau
zul. Bodenbelastung

ca. 303 m²
ca. 3.0 m
400 kg/m²

Wiesenstrasse 15
8952 Schlieren
Tel. +41 44 436 81 11
www.mpk-immobilien.ch